

SYS@PAD

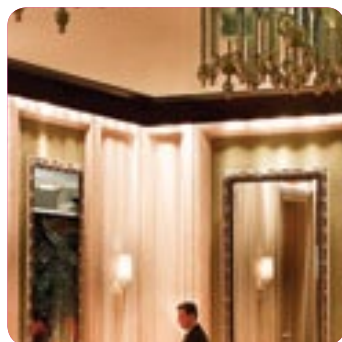
Il nuovo registratore di cassa su tablet android



SYS@PAD è un moderno tablet su base Android, piccolo e robusto, con un display da 10,1". L'interfaccia utente personalizzata semplice e intuitiva trasmette all'utente una estrema facilità d'uso. SYS@PAD grazie al software integrato SYS@APP è ideale per il settore Ho.re.ca. SYS@APP è in grado di:

- gestire i tavoli;
- gestire i tabacchi con l'aggiornamento automatico prezzi; *
- collegarsi a stampanti USB;
- stampare scontrini fiscali, comande e documenti non fiscali;
- emettere fatture;
- gestire il magazzino; *
- collegarsi a più stampanti di comande;
- gestire diverse lingue. *

* Disponibile nel modulo aggiuntivo



SYS@PAD

Caratteristiche tecniche

CPU	Amlogic AML8726-MX Dual Cotex-A9 1.5GHz
RAM	1GB DDR3
Sistema Operativo	Android 4.1
Conessioni	rete WIFI802.11b/g/n+BT4.0HS 3G USB dongle MINI USB switch verso rete Ethernet Interfaccia USB Micro USB*1 OTG Interfaccia HDMI HDMI 1.4a Flash disk 8GB
Batterie	Batteria polimero LITIO-ION, 3.7V/6000MAH; Fino a 8 ore di navigazione web via Wi-Fi, riproduzione video o audio.Fino a 18 ore in stand-by
Alimentazione Input	AC 100V-240V; output:DC 5V, 2A
Memory Card esterna	Supporta SDHC/SDXC
Monitor	LCD 10,1" (16:10), 1280x800
Camera frontale	0.3 megapixel
Camera retro	2.0 megapixel
Dimensione	260.4mm x 170.2mm x 10.5mm
Peso	650gr



Caratteristiche software SYS@APP

- 20 modificatori (sconti in % e maggiorazioni interamente programmabili), 5 pagamenti
- Gestione "Macro" ideali per le promozioni (3x2 e articoli legati padre e figlio) e happy hour *
- Tasti operativi su schermo del tablet completamente personalizzabili con descrizione, immagine grafica, dimensione e posizione
- Gestione articolo con codici a barre (compresi EAN2 a prezzo variabile) e carico articoli inesistenti in transazione ("carico al volo") *
- Gestione operatori con password, livello di autorizzazioni (storni e report) e gestione finanziaria completa di controllo delle vendite
- Gestione dei tavoli sala, con chiusura e divisione del conto diretta, analitica o romana
- Gestione dei tavoli con divisione per sale, con chiusura e divisione del conto diretta, analitica o romana
- Gestione delle varianti del piatto (come ingrediente o istruzione in cucina)
- Gestione stampanti cucina indirizzabili su diversi "Centri di produzione" per comanda al tavolo, e ritiro al banco
- Gestione del "menù a prezzo fisso" *
- Gestione "Clienti a credito" con fatturazione riepilogativa di fine mese e/o recupero del credito
- Gestione completa dei "Buoni Pasto" con fatturazione riepilogativa all'azienda emittitrice
- Gestione dei prodotti "esenti IVA" (tabacchi, ricariche, gratta e vinci, etc..) *
- Gestione magazzino e inventario articolo *
- Fidelizzazione cliente su "Chip Card" e/o NCF Card di tipo prepagata, prepagata e punti *
- Reportistica completa del lavoro in cassa, con statistiche fiscali e finanziarie, giornaliere e periodiche
- Salvataggio storico e recupero degli archivi su disco interno e su SD
- Aggiornamento SW semplificato a automatizzato tramite SD

* Disponibile nel modulo aggiuntivo



Software SYS@APP



Tablet 10,1"



Supporto ergonomico



Stampante fiscale

